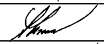

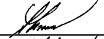

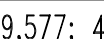


- 2201 Napájení střídavé
- 2202 Napájení stejnosměné
- 2203 Skříň dobíječe

30.6.2017

Zakázkové číslo: 17-025-40-211		Jméno Tůma	Podpis 	 Pracoviště 211 – Ostrava
Datum: 6.2017	Navrhl	Tůma		
Stupeň dokumentace: DPSŘ	Kreslil	Tůma		
	Kontroloval	Tůma		
Oprava PZS v km 39,022; 39,319; 39,577; 40,320; 40,885 a 41,692 trati Choceň – Týniště n. O. – Velký Osek PS05 PZS v km 40,885				2200
Napájení				

Rozvaděč RP1 - S0 03

3/N/PE 50Hz 400V/TT

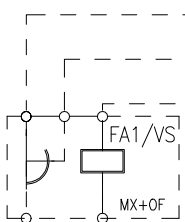
L1 1||2
L2 3||4
L3 5||6
N

FV1
4x HS 55

p.l. | p.l. | p.l. | p.l. - propojovací lišta

viz přípojka

CYA 16zž (svod přepětí) max. 1m



Cu sběrnice

Rozvodnice RD

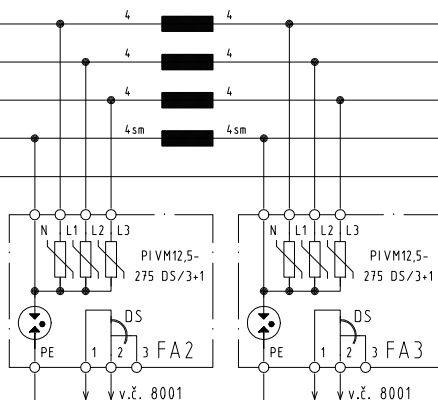
3/N/PE 50Hz 400V/TT

Hlavní vypínač
Vyp. Zap.

Lp1
4x PI-L16

Proudový chránič

LFN-25-4-030
FI 1



3
2
1
v.č. 2202

CYA 16zž (svod přepětí)

Svorka rozpojovací zkušební
max. 1 m pod rozvodnicí.

SRO

FeZn Ø 10mm (FeZn 40x3)

Uzemňovací soustava
domku max. 5Ω
(zákl. zemnič)

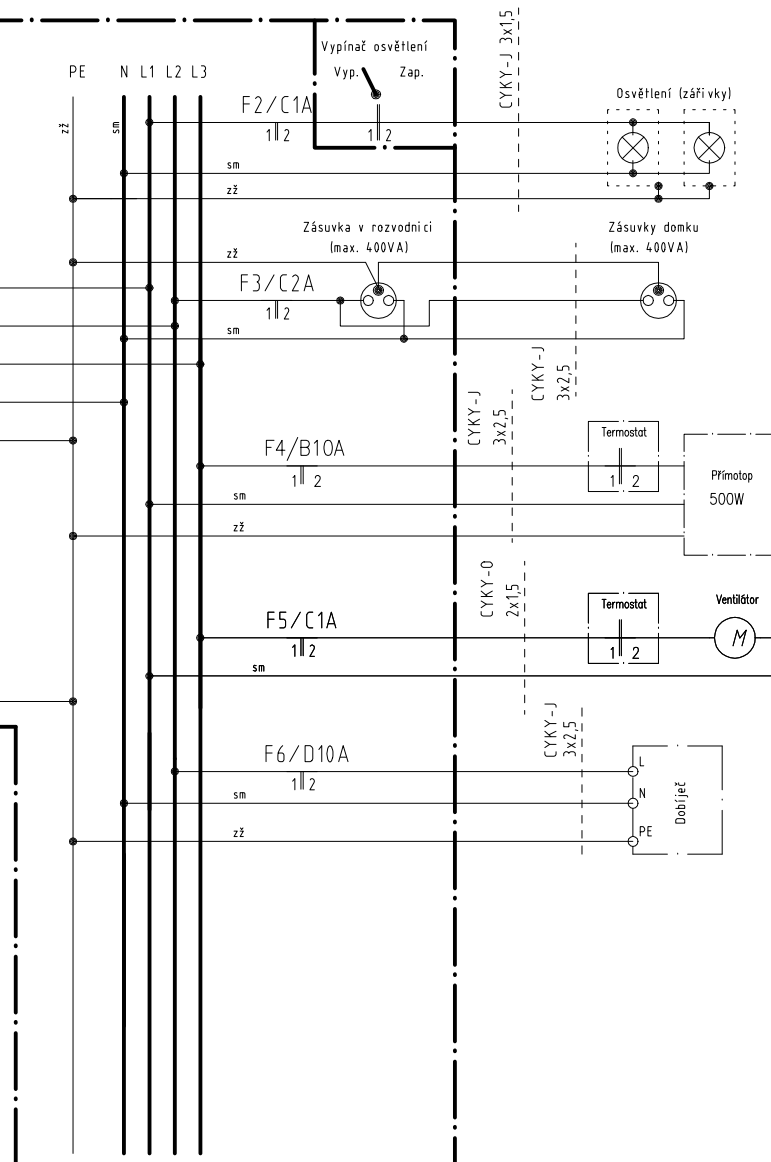
Rozvodnice FOR-Classic 150-36M

FI 1 LFN-25-4-030 4	F2 Osvětlení 1	F3 Zásuv. 1	F4 Přímotop 1	F5 Větrnáč 1	F6 Dobíječ 1	rez. 6	Zásuvka 3
Hlavní vypínač 4	FA2 PIVM12,5- 275 DS/3+1 4	Lp1 4x PI-L16 4	FA3 PIVM12,5- 275 DS/3+1 4	rez. 2			

18 TE

18 TE

↑ CYKY-J 5x4
↑ 3x
CYA 16zž

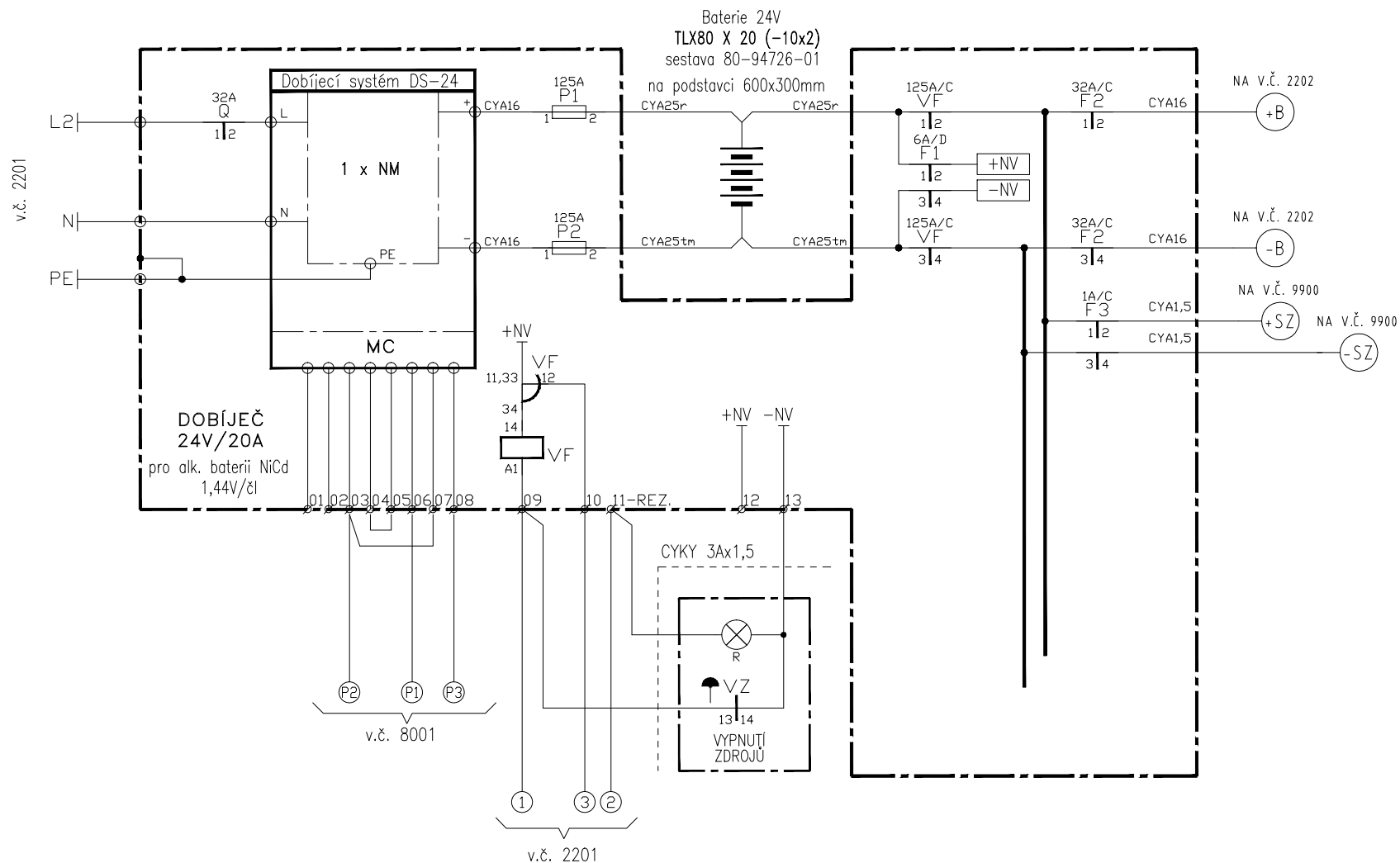


30.6.2017

Oprava PZS v km 39,022; 39,319; 39,577; 40,320; 40,885
a 41,692 trati Choceň - Týniště n. O. - Velký osek
PS05 PZS v km 40,885

Napájení střídavé

2201



Legenda: NM – Napájecí modul R600–24
MC – řídicí jednotka

F1–F3 – Jističe LTN
VF – Jistič LST–DC

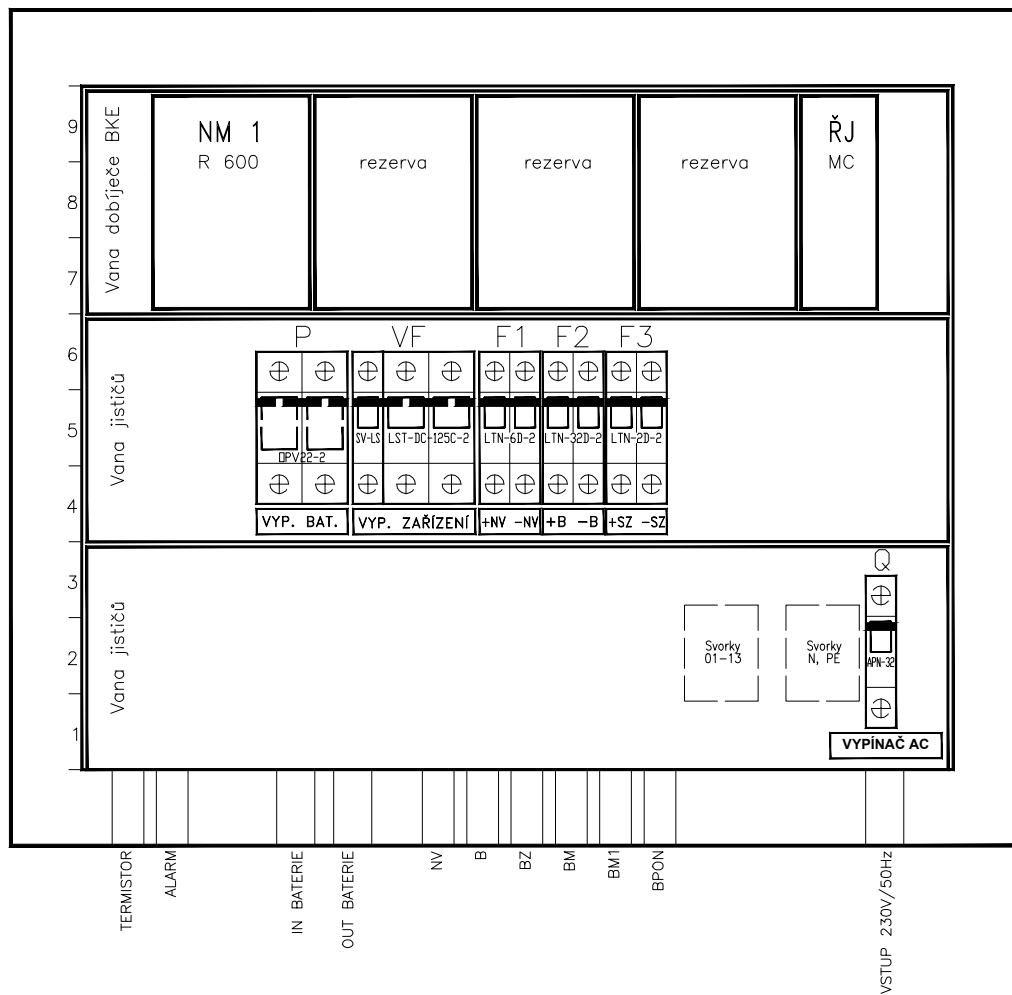
01, 02 – svorky pro připojení teplotního čidla
03 – 08 – svorky poruchových indikací
09, 10 – svorka pro nouzové odpojení baterie od zařízení
11 – svorka propojení indikace vypnutí zdrojů
12, 13 – svorky napájecí sběrnice NV

30.6.2017

Oprava PZS v km 39,022; 39,319; 39,577; 40,320; 40,885
a 41,692 trati Choceň – Týniště n. O. – Velký osek
PS05 PZS v km 40,885

Napájení stejnosměrné

2202



30.6.2017

Oprava PZS v km 39,022; 39,319; 39,577; 40,320; 40,885
a 41,692 trati Choceň – Týniště n. O. – Velký osek
PS05 PZS v km 40,885

Vypnutí zdrojů

2203